

PATRONS PDF FIBRE MOOD – COMMENT PROCÉDER ?

INSTRUCTIONS

Vous trouvez les instructions des patrons Fibre Mood instructions sur notre [site](#) Internet. Connectez-vous à votre compte et tapez le nom du patron dans la barre de recherche. Cliquez ensuite sur la page du patron – vous y retrouverez les instructions.

COMMENT UTILISER VOTRE PATRON ?

Les patrons digitaux sont en format PDF. Vous pouvez imprimer vos patrons chez vous ou les faire imprimer en format A0 par un imprimeur ou un centre de photocopie.

Télécharger votre patron

En double-cliquant sur le dossier ZIP, vous verrez 3 fichiers en format PDF :

- **A4-US-LETTER** : utilisez ce fichier pour imprimer votre patron chez vous en format A4/US Letter (le fichier est le même). Si vous utilisez le format US Letter, les marges seront un peu plus petites.
- **A0-ONLY-SA** : Il s'agit d'un fichier en format A0 à faire imprimer par un imprimeur. Ce fichier reprend les pièces du patron, surplus de couture inclus.
- **A0** : ces fichiers en format A0 pour imprimeurs ou centres de photocopie comprennent les pièces du patron avec (lignes continues) et sans (lignes en pointillés) surplus de couture.

Imprimer votre patron

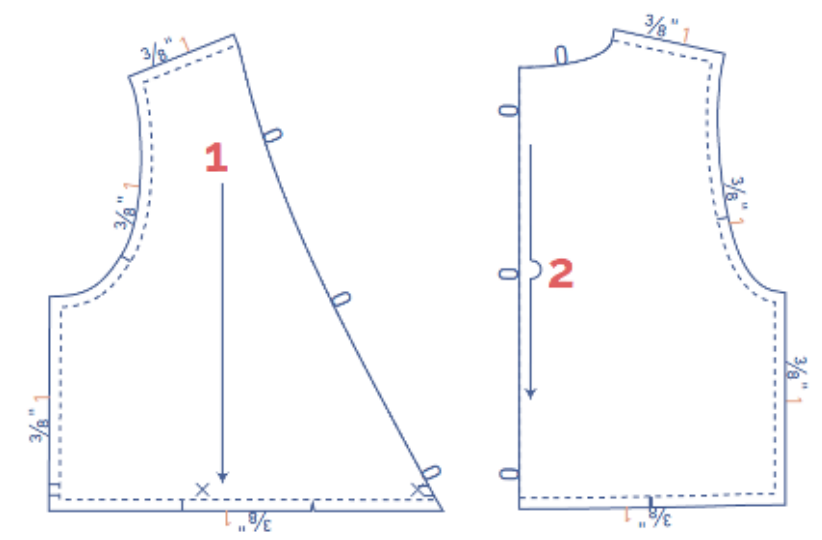
Chaque fichier comprend des « calques », ce qui signifie que vous pouvez choisir la ou les taille(s) à imprimer, avec ou sans surplus de couture. [Cette vidéo](#) vous explique comment sélectionner les calques.

Nous vous conseillons d'imprimer votre taille avec et sans les surplus de couture. Vous ne savez pas quelle est votre taille ? Vous trouvez plus d'informations [ici](#).

Demandez à l'imprimeur ou au centre de photocopie s'il est possible d'imprimer des fichiers A0 avec des calques. Si ce n'est pas possible, il sera plus facile d'imprimer le fichier A0-ONLY-SA, qui reprend le patron avec surplus de couture.

SURPLUS DE COUTURE

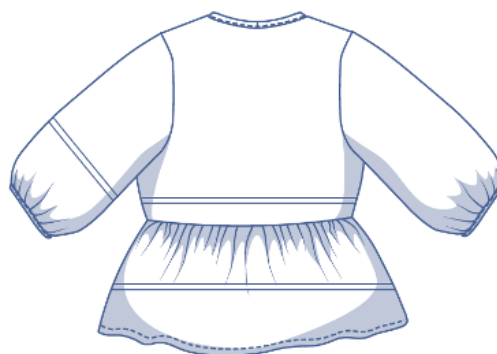
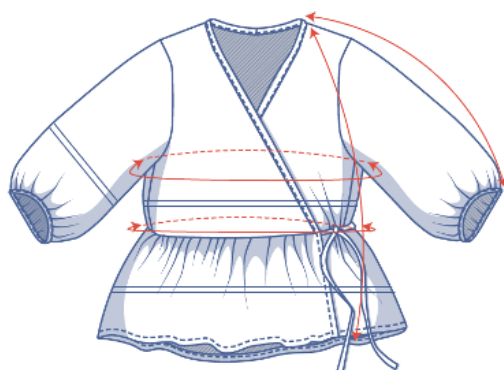
En général, les surplus de couture sont d'1 cm (ou $\frac{3}{8}$ inches ou pouces), sauf pour les encolures et les ourlets. Les surplus de couture de chaque pièce sont repris dans les instructions. Vous les retrouvez également à la page 3 des instructions : les surplus de couture correspondent aux chiffres que vous voyez autour du patron, comme dans l'exemple ci-dessous (les surplus de coutures sont ici de 0 cm et d'1 cm ($\frac{3}{8}$ pouces)).



TAILLES

Nous reprenons les tailles UK, EUR et US. Les mesures (mensurations et mesures du vêtement) sont reprises dans les instructions. Vous trouvez le tableau général des mesures [ici](#).

Vous voulez rallonger ou raccourcir certaines pièces d'un patron, par exemple parce qu'une manche est trop longue, un corsage trop court, une jupe trop longue ? Le dessin à la page 3 des instructions vous indique comment procéder et où couper le patron (ces lignes ne se trouvent pas sur le patron).



— shorten or lengthen the pattern here