

ERSTE SCHRITTE MIT DEINEM SCHNITTMUSTER VON FIBRE MOOD

ANLEITUNGEN

Alle Fibre Mood-Anleitungen befinden sich auf unserer [Website](#). Logge dich in dein Konto ein und gib dann den Namen des Schnittmusters in der Suchleiste ein. Klicke auf die Seite mit dem Schnittmuster. Dort findest du die Anleitungen.

VERWENDUNG DEINES SCHNITTMUSTERS

Die digitalen Schnittmuster sind im PDF-Format verfügbar. Du kannst dein Schnittmuster entweder zu Hause ausdrucken oder es in einem Copyshop im A0-Format ausdrucken lassen.

Ein Schnittmuster herunterladen

Wenn du die ZIP-Datei öffnest, siehst du 3 einzelne PDF-Dateien.

- **A4-US-LETTER:** Diese Datei kann zu Hause entweder im A4- oder US-Letter-Format ausgedruckt werden (es ist die gleiche Datei). Wenn du das US-Letter-Format verwendest, werden die Ränder kleiner sein, als wenn du auf A4 ausdruckst.
- **A0-ONLY-SA:** Dateien im Format A0 für den Copyshop, die nur Schnittlinien enthält (d. h. Nahtzugaben sind bereits enthalten).
- **A0:** Dateien im Format A0 für den Copyshop, die sowohl Schnittlinien (durchgezogene Linien) als auch Nahtlinien (gestrichelte Linien) enthalten.

Ein Schnittmuster ausdrucken

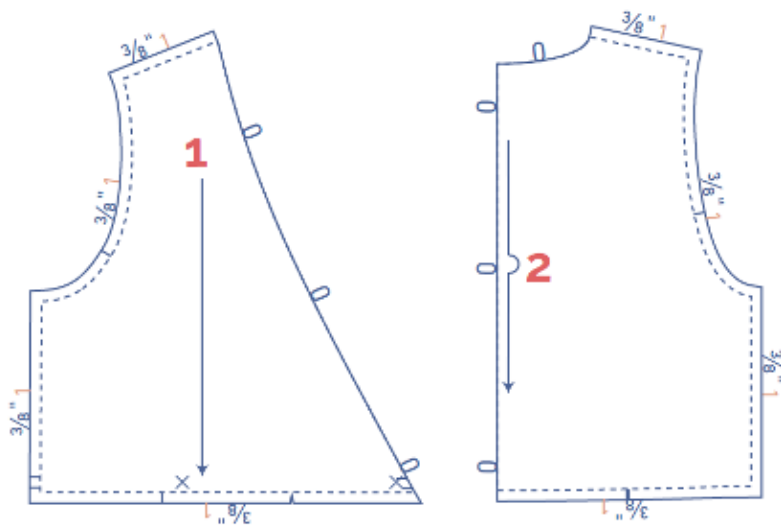
Jede Datei enthält Ebenen, so dass du wählen kannst, ob du nur die gewünschte(n) Größe(n) und mit oder ohne Nahtzugabe drucken möchtest. In dem Video [hier](#) erfährst du, wie das geht.

Wir empfehlen, dass du deine Größe sowohl mit Nahtlinien als auch mit Schnittlinien ausdruckst. [Hier](#) findest du auch den Abschnitt zur Auswahl der richtigen Größe.

Hinweis! Du solltest bei deinem Copyshop nachfragen, ob dort A0-Dateien in Ebenen ausgedruckt werden können. Wenn er keine Ebenen drucken kann, ist es vielleicht einfacher, die A0-ONLY-SA-Datei zu drucken, die nur die Schnittlinien enthält.

INFORMATIONEN ZUR NAHTZUGABE

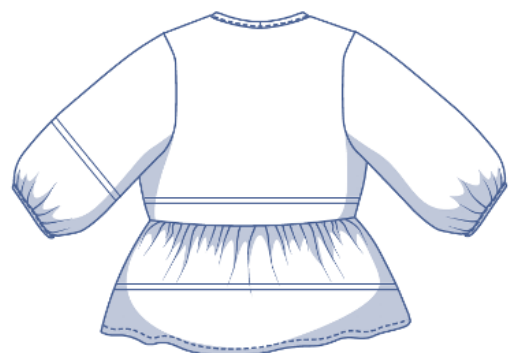
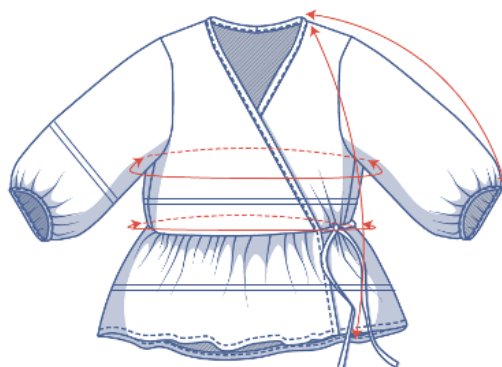
Die Nahtzugabe beträgt in der Regel 1 cm. Um dir zu helfen, das beste Ergebnis zu erzielen, können sie jedoch manchmal abweichen (z. B. bei Halsausschnitten und Säumen). Jede Nahtzugabe ist in der Anleitung angegeben. Achte einfach auf die Zahlen an jedem Schnittmusterstück auf Seite 3 der Anleitungsdatei. Hier siehst du zum Beispiel, dass es Nahtzugaben von 0 und 1 cm gibt.



GRÖSSENINFORMATIONEN

Wir bieten UK-, EUR- und US-Größen an. Die Größenangaben (Körpermaße und Maße des fertigen Kleidungsstücks) für jedes Schnittmuster sind in der Anleitung enthalten. Die allgemeine Körpermaßtabelle für alle 3 Größenarten findest du [hier](#).

Möchtest du Teile des Schnittmusters verkürzen oder verlängern? Vielleicht ist der Ärmel zu lang, das Oberteil zu kurz oder der Rock zu lang, oder etwas in der Art. Seite 3 jeder Anleitungsdatei zeigt dir, wie und wo du schneiden musst (die Linien zum Kürzen und Verlängern sind nicht auf dem Schnittmuster selbst markiert).



— shorten or lengthen the pattern here